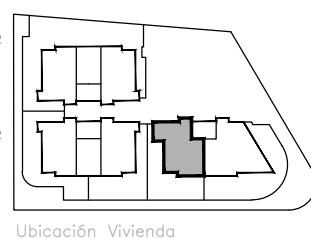


PICO DE LA GOLONDRINA 23-29
CERRO DEL TRUENO, S.L.

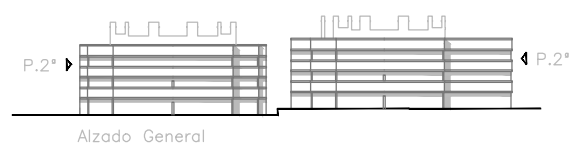
BLOQUE 23_Planta Segunda, Vivienda Derecha
3 DORMITORIOS, 3 BAÑOS COMPLETOS

Sup. Total Construida: 167.1 m²
Sup. Cerrada Vivienda: 148.4 m²
Sup. Comunes: 18.7 m²
Sup. Terraza ático : 95.1 m²
2 Plazas de Garaje y 1 Trastero

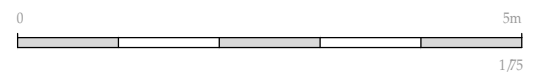
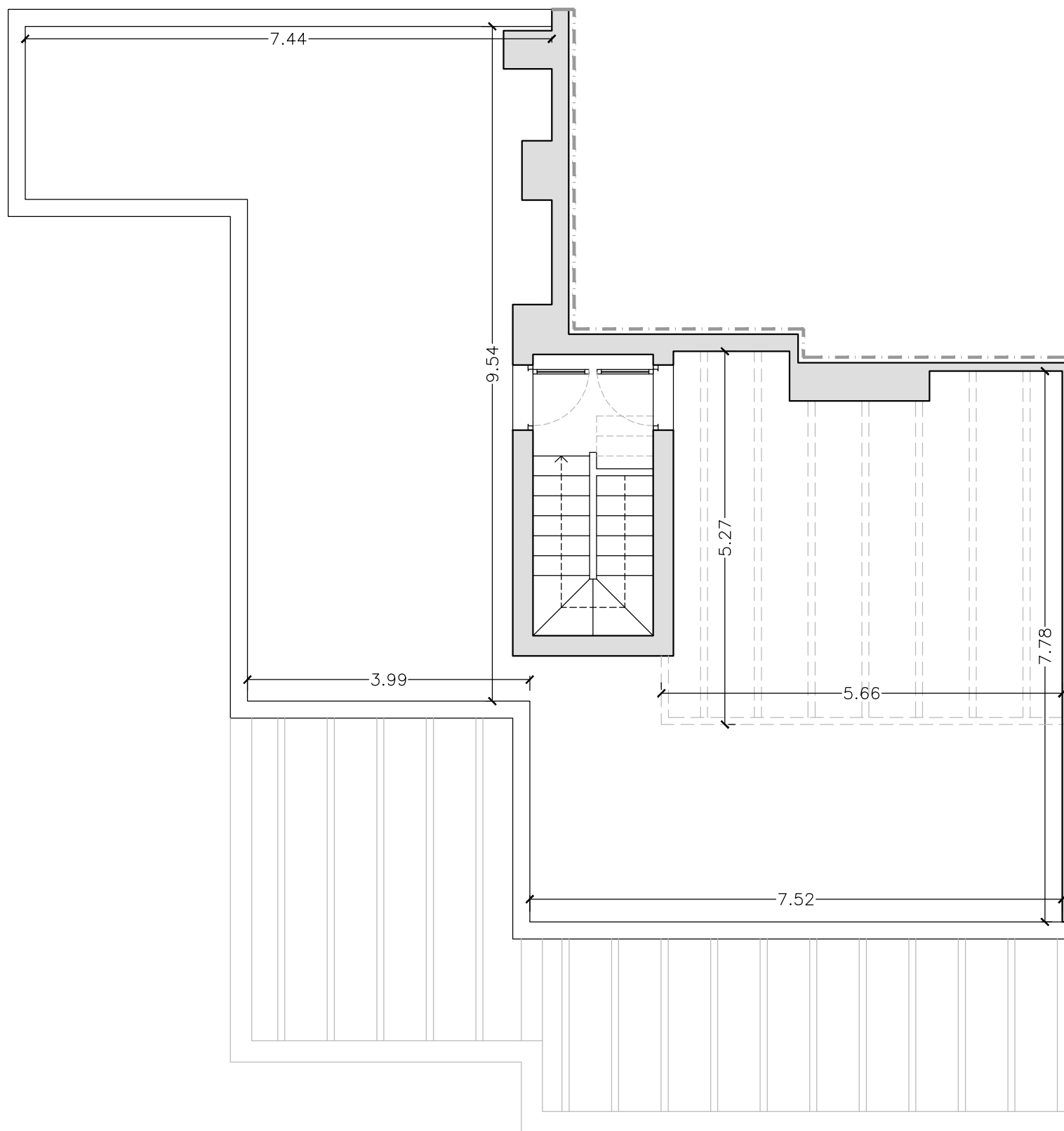
167.1 m²
148.4 m²
18.7 m²
95.1 m²



Ubicación Vivienda



Alzado General

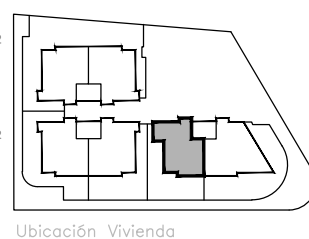


PICO DE LA GOLONDRINA 23-29
CERRO DEL TRUENO, S.L.

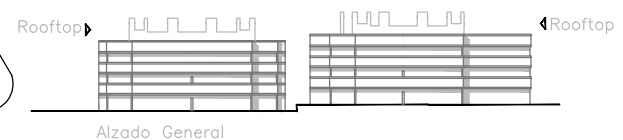
BLOQUE 23_Planta Segunda, Vivienda Derecha
3 DORMITORIOS, 3 BAÑOS COMPLETOS

Sup. Total Construida: 167.1 m²
Sup. Cerrada Vivienda: 148.4 m²
Sup. Comunes: 18.7 m²
Sup. Terraza ático : 95.1 m²
2 Plazas de Garaje y 1 Trastero

167.1 m²
148.4 m²
18.7 m²
95.1 m²



Ubicación Vivienda



Alzado General